

# InterNail®

Private Label Gels  Made in Germany



## UV/LED Gels

Product Catalog



# Index

History .....	4
Wir sind InterNail .....	6
- We are InterNail -	
<b>Colour Gel</b>	
Colour Gel .....	8
Bella Gel .....	14
Metallic Gel .....	15
Neon Gel .....	17
Thermo Gel .....	18
CatEye Gel .....	19
Mystic Gel .....	20
<b>Glitter Gel</b>	
Glitter Gel .....	21
Big Glitter Gel Extreme .....	25
Glam Glitter Gel .....	26
Blockbuster Gel .....	27
<b>Nail Art Gel</b>	
UV Painting Gel .....	28
Foil Gel .....	31
Art Paint Gel .....	32
Spider Gel .....	33
3D Gel .....	34
Plastiline Gel .....	34
<b>Gel Polish</b>	
Longlife UV Polish Colours .....	35
Longlife Thin .....	38
Longlife Roxstar Series .....	39
Longlife Glass .....	39
Longlife Mystic .....	40
Longlife Thermo .....	40
Longlife Glam .....	41
Longlife Bases & Tops .....	42
All in One - THE ONE .....	48

## Modelling Gel

Greenline .....	50
Base Gel .....	52
K2-Acrylgel .....	53
Builder Gel .....	54
Pinch Gel .....	59
Feet Gel .....	60
Finish Gel .....	62
Cover Gel .....	64
Monophase Gel .....	67
All-in-One Gel .....	68
Builder Colour Gel .....	69
Effect Gel .....	70
French Gel .....	71

<b>Test Sets</b> .....	<b>72</b>
------------------------	-----------

- Liquids -

<b>Flüssigkeiten</b> .....	<b>74</b>
----------------------------	-----------

- Nail care -

<b>Nagelpflege</b> .....	<b>76</b>
--------------------------	-----------

- Disinfection -

<b>Desinfektionsmittel</b> .....	<b>77</b>
----------------------------------	-----------

- Filling of our gels and polishes -

<b>Abfüllung unserer Gele und Lacke</b> .....	<b>80</b>
---	-----------

<b>Labels</b> .....	<b>82</b>
---------------------	-----------

- Contact -

<b>Kontakt</b> .....	<b>83</b>
----------------------	-----------



# History



## Die Firmengeschichte von InterNail

Angefangen hat die Gründerin Manuela Oettinger im Jahre **1993** in Ihrer Garage als klassische Nageldesignerin und hat sich kurz darauf bereits mit dem Verkauf von Nagelkosmetikprodukten mit Ihren eigenen Logo einen Namen gemacht. Da diese Produkte nicht Ihren eigenen Qualitätsansprüchen entsprachen, wollte Sie es selbst in die Hand nehmen.

Aus diesem Wunsch heraus entstand 2008 die Firma InterNail, **die eigene Produktion für lichthärtende Kunststoffe** für die Nagelkosmetikbranche. Mittlerweile beliefern wir seit über 15 Jahren namhafte Marken weltweit. Nicht nur unzählige Kunden begeisterte Manuela Oettinger von Ihrem Unternehmen, sondern auch Ihre beiden Kinder Michele und Kim Oettinger, welche beide im Unternehmen tätig sind.

Mit dem Start der Corona Pandemie wurde die Firma **InterSolution** im Jahr 2020 gegründet, welche sich auf die Entwicklung und Herstellung von Desinfektionsmittel fokussiert und das Angebot sowohl für die Nagelbranche als auch für andere Betriebe wie Arztpraxen, Gastronomie und Fußpflege abgerundet.

Im Jahr **2021** folgte dann die Umfirmierung zur **MOe Beauty Group GmbH & Co. KG**.

Mit über 3500qm Produktions-, Lager- und Bürofläche, sowie fast 50 Mitarbeitern zählen wir zu den führenden Herstellern von UV/LED Gelen und Gellacken weltweit.

Alle unsere Produkte sind aus 100% eigener Produktion „Made in Germany“, produziert nach GMP (Good Manufacturing Practice), konform der EU Kosmetikverordnung und zertifiziert nach ISO 9001:2015. Außerdem sind die Produkte vegan, HEMA, DI-HEMA und tierversuchsfrei.



VEGAN



CRUELTY FREE



NO ANIMAL TESTING



22-FREE



HEMA and DI-HEMA FREE

## The history of InterNail goes back to **2008**.

Manuela Oettinger started in **1993** in her garage as a classic nail designer, and shortly afterwards she made a name for herself with the sale of products with her own logo. She quickly realised that she would like to develop and produce her own gels and colours.

In **2008**, this desire gave rise to the company InterNail, her **own production for light-curing resins for the nail cosmetics industry**, which counts well-known brands worldwide to its customers for 15 years.

In the Corona pandemic, the company **InterSolution** was founded, which concentrates on the development and production of disinfectants, and has expanded its range of products for the nail industry as well as for other businesses such as medical practices, gastronomy and chiropody.

This was followed in **2021** by the change of name to **MOe Beauty Group GmbH & Co. KG**.

With over 3000 sqm of production and storage space and 50 employees, the MOe Beauty Group GmbH & Co. KG is one of the leading manufacturers of UV/LED gel worldwide.

All products are **100% made in Germany**, produced according to GMP and compliant with the EU Cosmetics Regulation and **certified according to DIN ISO 9001:2015**. Furthermore, the products are **vegan, HEMA-, Di-Hema- and cruelty-free**.

Made in Germany







## Kundenorientiert. Zuverlässig. Innovativ.

InterNail produziert UV/LED Gele und Lacke für die Nagelkosmetikbranche.

Das Standardprogramm enthält Aufbau-, Builder und Finishgelen, sowie viele unterschiedliche Farb- & Glittergele bis hin zu den heute modernen Gellacken. Das Sortiment steigt weiter vor allem durch zunehmend neue Trends und durch Erfüllung von Produktwünschen mit eigener, individueller Rezeptur. Sie können die Produkte als Bulkware oder mit Abfüllung und Labelling in Ihre Wunschdose- oder Flasche beziehen.

### Unsere Leistungen:

- Herstellung von hochwertigen UV/LED Gelen und Gellacken
- Entwicklung von individuellen Rezepturen
- Abfüllung & Versiegelung Ihrer Wunschdose oder Flasche
- Labelling & Design Ihrer Etiketten

**Bringen auch Sie mit uns ihre Marke langfristig und erfolgreich auf dem Markt.**

Wir erfüllen internationale Standards und übertreffen sie!

## Customer oriented. Reliable. Innovative.

We produce high-quality UV/LED gels for artificial nails. Our standard program includes 120 UV/LED gels and various glitter and colour gels. You can buy our products in bulk or filled in jars. For a larger purchase quantity, we are able to develop each designated gel with any characteristics you want.

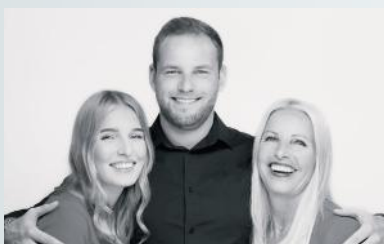
### Our services:

- Production of high-quality of UV/LED gels
- Development of individual compositions
- Development of the design of your labels
- Filling, sealing and labeling of jars and bottles

**Launch your own product line with our support.**

We fulfill international standards, and exceed them!

## Your InterNail Team



# We are InterNail

## Entwicklung nach Ihren Vorgaben

Unser Schwerpunkt ist die Entwicklung von individuellen UV-/LED-Gelen und Gellacken. Wir erstellen diese genau nach Ihren Anforderungen für die Nagelkosmetikbranche.

Sie entscheiden über:

- Farbe
- Viskosität
- Haftungseigenschaften
- Thixotropie
- Aushärtung
- Glanz
- Verarbeitung

Anhand von Mustern entwickeln wir Gele und Gellacke auch als Nachbau.

Unser dynamisches Team von promovierten Spezialisten im Bereich Polychemie erarbeitet zusammen mit erfahrenen Nageldesigner/innen kreative, kompetente und individuelle Lösungen für Ihren Vorsprung im Bereich Nagelkosmetik.

Kontaktieren Sie uns, wir beraten Sie gerne.

## Development according to your specifications

Our main focus is the development of individual UV/LED-Gels. We develop them exactly according to your requirements.










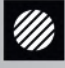





You decide on:

- colour
- viscosity
- qualities of adhesion
- thixotropy
- curing
- brilliance
- converting of the UV/LED-Gel

On the basis of samples we produce gels also as reproductions.

A dynamic team of specialists in the field of polymer chemistry develops creative, competent and individual solutions for your advantage in the nail cosmetics industry.

Call us, we advise you gladly!

VISKOSITÄT • VISCOSITY	DECKKRAFT • OPACITY	AUSHÄRTUNG • CURING	EIGENSCHAFTEN • FEATURES
 - extrem dickviskos - extreme thick viscous	 - opak - opaque	 - Aushärtungszeit UV - curing time UV	 - leuchtet im UV-Licht - glows in UV light
 - dickviskos - thick viscous	 - semi opak - semi opaque	 - Aushärtungszeit LED - curing time LED	 - Farbwechsel bei Temperaturänderung - colour changing by temperature change
 - mittelviskos - medium viscous	 - durchscheinend - transparent		 - magnetisch - magnetic
 - dünnviskos - thin viscous			 - Chameleon-Effekt - chameleon-like colour effect
			 - UV-Sensitive Pigmente - UV-sensitive pigments
			 - säurefrei - acid free

Alle Preise verstehen sich zzgl. der gesetzlichen Mehrwertsteuer.  
All prices are exclusive of VAT.

Alle gedruckten Bilder sind nicht farbverbindlich.  
All printed pictures are not colour-proof.

Stand: 02/2024



# We are InterNail

## Privat-Labeling

Wir produzieren ausschließlich Privat-Label-Produkte. Alle unsere Produkte werden mit Ihrem eigenen Firmennamen bzw. Logo auf den Markt gebracht.

InterNail ist eine innovative Kosmetik-Produktionsfirma. Wir sind spezialisiert auf Privat-Label-Produkte in kleinen Stückzahlen. Diese Einzigartigkeit wird vor allem von großen Firmen genutzt. Die Marktlücke für kleinere Stückzahlen wird von uns ausgefüllt. Wir produzieren nach eigenen oder Kundenrezepturen. Unsere modernsten Anlagen sichern eine gleichbleibende Qualität. Hygiene, Qualitätskontrollen und Dokumentation sind für uns selbstverständlich.

Wir sind in der Lage, Ihre individuellen Wünsche zu berücksichtigen-sogar die Entwicklung von Exklusiv-Rezepturen. So können Sie Ihre eigene Produktlinie mit uns auf den Markt bringen. Bereits vorhandene Rezepturen können anhand Ihrer Wünsche (wie z.B. andere Viskosität, besondere Wirkstoffe usw.) modifiziert werden. Wir dokumentieren den gesamten Herstellungsverlauf aller unserer Produkte vom Wareneingang bis zur Warenauslieferung gemäß S7 Änderung der EG-Kosmetik Richtlinie.

## UV/LED Gel Private Label

We only produce private label products. All products must be sold with your own brand logo.

InterNail is an innovative cosmetics production company. We specialize in private label products in small quantities. The private label production is used by all major companies. We produce cosmetic formulations according to either our or your own formulas. Modern facilities ensure a consistent quality. Hygiene, quality control and documentation are first-grade.

We are able to consider your individual wishes - even the development of exclusive formulas. So you can bring your own product line on the market. Existing basic formulas can be modified to your wishes (e.g. other special ingredients, viscosity, etc.) . We document the entire production from receiving your order to the delivery of the goods in accordance with the 7th amendment of the Cosmetic Directive incl. safety assessment, toxicological examinations, microbiological tests, etc.



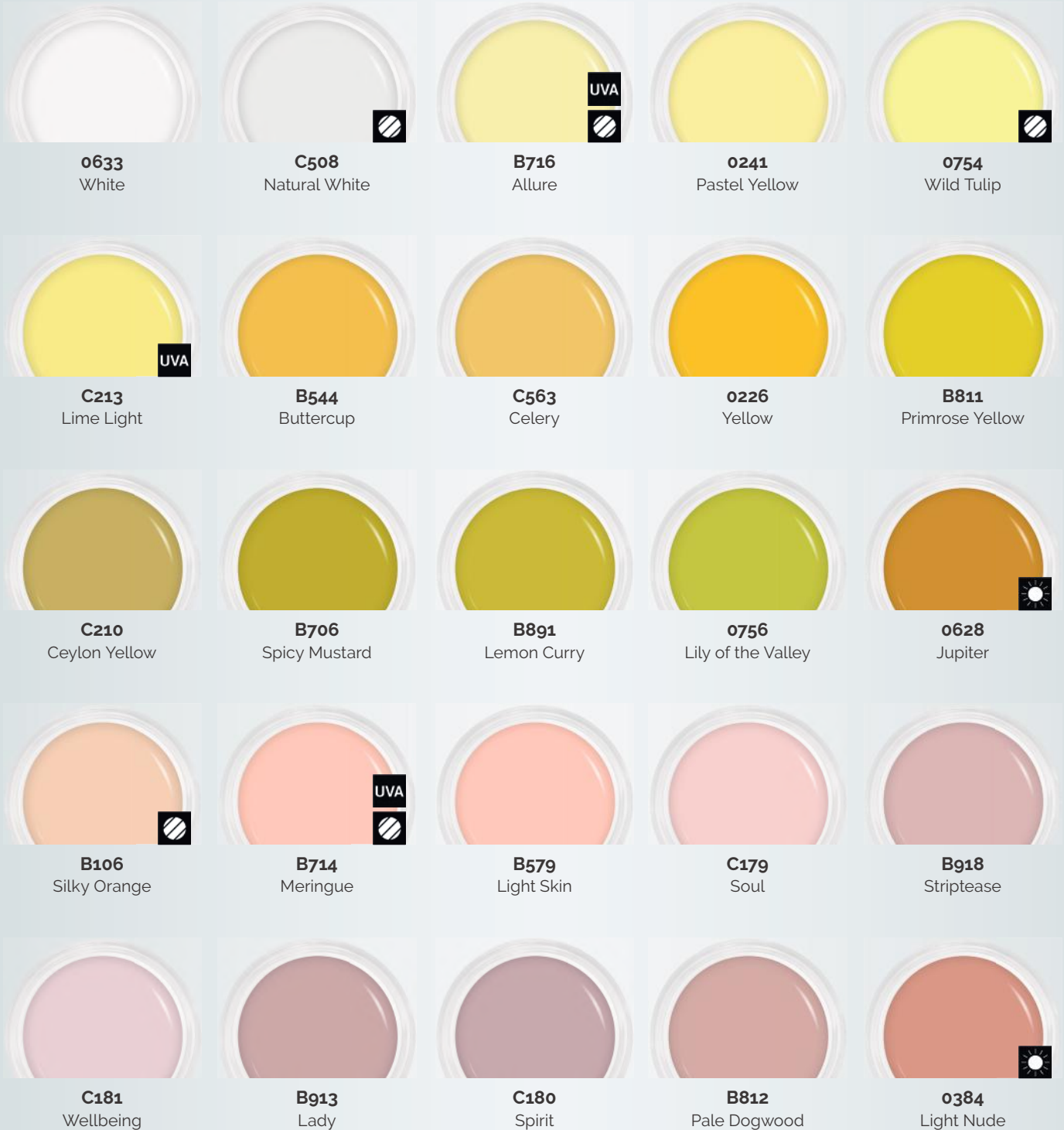


# Colour Gel



Die mittelviskosen Colour Gele können optimal aufgetragen werden und haben ein farbtintensives und streifenfreies Ergebnis.

Our Colour Gels are useful for modern, colourful modelling and creative nail art.





**B0383**  
Nude



**B0914**  
Brownie



**B0894**  
Copper Tan



**B0582**  
Natural



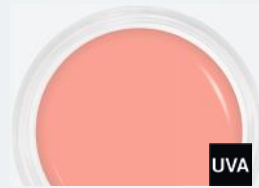
**C0230**  
Dusky Pink



**B0578**  
Blush



**B0715**  
Topping



**B0111**  
Happy Day



**C0240**  
Apricot



**C0337**  
Living Coral



**B0712**  
Brazil



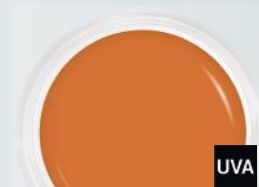
**C0377**  
Skinny



**C0547**  
Mango



**C0562**  
Exuberance



**C0222**  
Russet Orange



**B0808**  
Flame



**C0239**  
Hummer



**C0229**  
Orange



**C0882**  
Koi



**B0539**  
Peach Echo



**B0711**  
Feminista



**B0863**  
Fiery Red



**C0519**  
Coral



**C0524**  
Scuderia



**C0762**  
Light Tulip



**C0534**  
Deluxe Red



**C0208**  
Valiant Poppy



**B0547**  
Fiesta



**C0637**  
Pure Red



**C0221**  
Red

# Colour Gel



				
<b>0237</b> Luxury Red	<b>B703</b> Aurora	<b>0872</b> Gold Star Chili	<b>0247</b> Chianti	<b>0884</b> Gazpacho
				
<b>C207</b> Red Pear	<b>0354</b> Dark Red	<b>C559</b> Burnt Henna	<b>B201</b> Marsala	<b>C630</b> Beets
				
<b>0630</b> Red Wine	<b>0356</b> Cherry	<b>B197</b> Wild Berries	<b>B782</b> Rouge Noir	<b>B784</b> Gipsy
				
<b>0760</b> Violet	<b>0387</b> Romantic	<b>C022</b> Rapture Rose	<b>B314</b> Magenta	<b>0396</b> Lolli Pink
				
<b>C823</b> Dragon	<b>B988</b> Dragonfruit	<b>B814</b> Pink Yarrow	<b>C215</b> Pink Peacock	<b>0228</b> Pink
				
<b>B315</b> Strawberry	<b>0393</b> Viva Magenta	<b>C236</b> Malta Rose	<b>0758</b> Primrose	<b>B917</b> Rosie





**B713**  
Ballerina



**B541**  
Rose Quartz



**B916**  
Mademoiselle



**B890**  
Ballet Slipper



**C021**  
Almost Mauve



**B105**  
Silky Pink



**C248**  
Summer Barbie



**B781**  
Summer Pink



**0761**  
Crocus



**0759**  
Bleeding Heart



**0856**  
Purple Clouds



**B643**  
Bodacious



**C212**  
Mellow Rose



**B102**  
Silky Violet



**0859**  
Dreamland



**0857**  
Lilca



**0352**  
Lila Pink



**0858**  
Paradise



**0855**  
Violet Rain



**B866**  
Purple Heart



**C145**  
Ultra Violet



**0879**  
Universe



**B311**  
Malaga



**0544**  
Dark Purple



**0302**  
Aubergine



**B783**  
Sexy Morena



**B785**  
Morello



**0440**  
Amarena



**B705**  
Dusty Cedar



**B580**  
Castanea





**B581**  
African



**0224**  
Chocolate Brown



**0243**  
Mocca Brown



**B707**  
Potter's Clay



**0385**  
Slurry 505



**C558**  
Tawny Birch



**0386**  
Dark Nude 911



**B543**  
Iced Coffee



**B813**  
Hazelnut



**B912**  
Blondie



**B704**  
Warm Taupe



**0296**  
Light Grey



**0295**  
Elephant Grey



**B915**  
Clay



**B892**  
Neutral Grey



**B702**  
Sharkskin



**0294**  
Dark Grey



**0542**  
Smokey Eyes



**0298**  
Black



**0520**  
Deep Blue Sea



**B087**  
Midnight Blue



**B893**  
Navy Peony



**B805**  
Lapis Blue



**0541**  
Royal Blue



**C564**  
True Blue



**0543**  
Graphite



**B867**  
Shark



**B542**  
Lilac Gray



**C561**  
Classic Blue



**B810**  
Niagara



**B644**  
Riverside



**0604**  
Dove Blue



**B546**  
Snorkel Blue



**C209**  
Nebulas Blue



**0878**  
Mykonos



**0595**  
Cloudy



**B540**  
Serenity



**B110**  
Intensive Blue



**B701**  
Airy Blue



**B103**  
Silky Blue



**0757**  
Forget Me Not



**B545**  
Limpet Shell



**B807**  
Island Paradise



**0242**  
Pastel Blue



**B224**  
Costa Brava



**0225**  
Turquoise



**0627**  
Hawaii



**C214**  
Quetzal Green



**0540**  
Sage



**0442**  
Petrol



**0626**  
Alga



**C560**  
Ultramarine Green



**B758**  
Formentera Effect



**0308**  
Caribbean



**B223**  
Palma



**B717**  
Tiffany



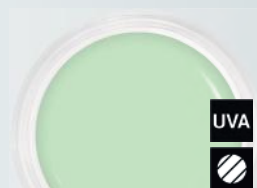
**0238**  
Mint



**B104**  
Silky Green



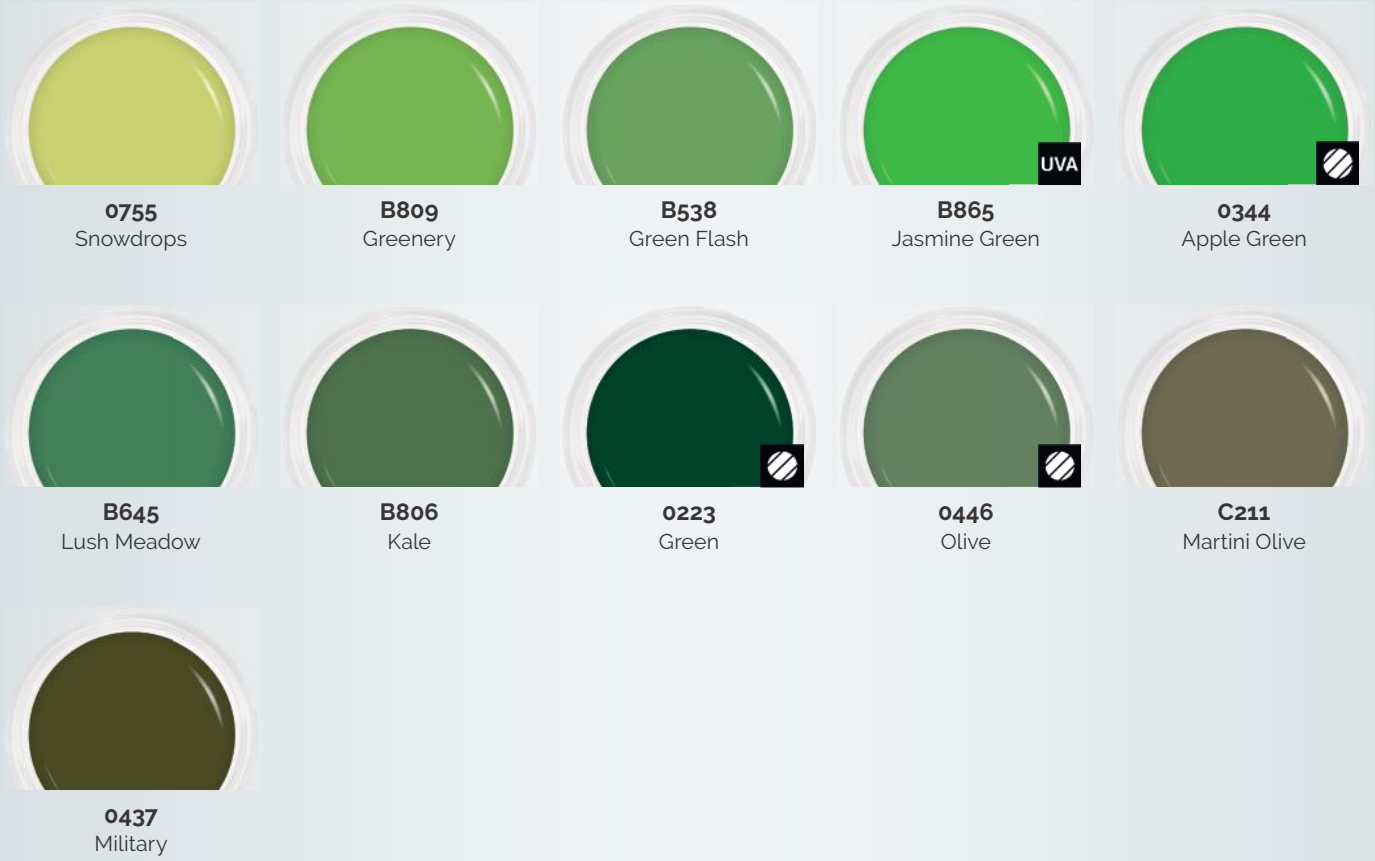
**0877**  
Glacial Lake



**B718**  
Pistachio



# Colour Gel



# Bella Gel



Mittelviskoses, deckendes Farbgel.

Medium viscous, opaque colour gel.



Mittelviskoses, deckendes Farbgel.

Medium viscous, opaque colour gel.



**0255**  
Metallic White



**0248**  
Metallic Silver



**0249**  
Metallic Champagne



**0256**  
Metallic Prosecco



**0232**  
Metallic Gold



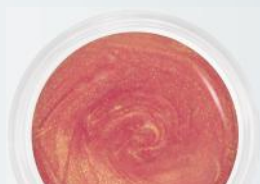
**0511**  
Metallic Bonbon  
Peach



**0515**  
Metallic Bonbon  
Honey Melon



**0576**  
Metallic Rose Gold



**0573**  
Metallic Salmon Gold



**0231**  
Metallic Orange



**0250**  
Metallic Caramel



**0234**  
Pomegranate



**0326**  
Indian Summer



**0325**  
Metallic Melon



**0209**  
Metallic Chrome Kiss



**0319**  
Metallic Red



**0991**  
Metallic Elixir Red



**B093**  
Metallic Magic Love



**0518**  
Metallic Bonbon  
Cotton Candy



**B490**  
Metallic Bubblegum



**0512**  
Metallic Bonbon  
Pretty in Pink



**0510**  
Metallic Bonbon  
Pink Passion



**0591**  
Flury

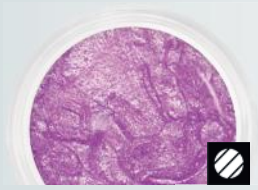


**0620**  
Sweety



**0516**  
Metallic Bonbon  
Syringa

# Metallic Gel



**0517**  
Metallic Bonbon  
Sweety Lila



**B489**  
Metallic Lollipop



**0310**  
Metallic Purple



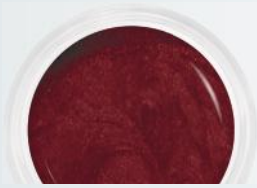
**0351**  
Metallic Lila



**0621**  
Currant



**0371**  
Dark Aubergine



**0236**  
Blackberry



**0288**  
Metallic Chocolate  
Brown



**0357**  
Anthracite Black



**0990**  
Metallic Elixir Blue



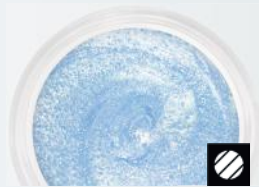
**0347**  
Magic Blue



**C149**  
Pavo Real



**0289**  
Metallic Blue



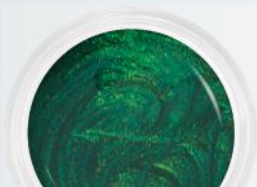
**B488**  
Metallic Spearmint



**0514**  
Metallic Bonbon  
Eucalyptus



**B491**  
Metallic Peppermint



**0235**  
Smaragd



**0539**  
Magic Green



Mittelviskoses, deckendes Farbgel.

Medium viscous, opaque colour gel.



**0580**  
Neon Lemon



**B218**  
Neon Light Mandarine



**0581**  
Neon Mandarine



**B222**  
Neon Light Orange



**0342**  
Neon Orange



**0579**  
Neon Coral



**0582**  
Neon Cyclam



**B191**  
Neon Pink



**B221**  
Neon Glitter Pink



**B227**  
Neon Glitter Pink  
Multieffect



**0454**  
Neon Fuchsia



**0443**  
Neon Lila



**0353**  
Neon Blue



**0341**  
Neon Lime



**B220**  
Neon Light Green



**0578**  
Neon Green

# Thermo Gel



Unsere Thermo Gele wechseln die Farbe durch Temperaturänderungen und erzeugen ein interessantes Farbenspiel auf den Fingernägeln.

Our Thermo Gels change colour according to temperature creating nice effects on the nail.

Cold Hot



**0725**  
Thermo Gel #1



**0721**  
Thermo Gel #2



**0720**  
Thermo Gel #3



**0719**  
Thermo Gel #5



**0717**  
Thermo Gel #6



**0726**  
Thermo Gel #7



**0722**  
Thermo Gel #8



**0724**  
Thermo Gel #9



**0723**  
Thermo Gel #10



**B501**  
Thermo Gel #28



**0744**  
Thermo Gel #12



**0745**  
Thermo Gel #13



**0746**  
Thermo Gel #14



**0743**  
Thermo Gel #15



**0747**  
Thermo Gel #16



**0738**  
Thermo Gel #17



**0821**  
Thermo Gel #18



**0822**  
Thermo Gel #19



**0823**  
Thermo Gel #20



**0824**  
Thermo Gel #21



**0825**  
Thermo Gel #22



**0827**  
Thermo Gel #24



**0929**  
Thermo Gel #25



**B346**  
Thermo Gel #27

Magnet-Gele für den speziellen CatEye- Effekt.

Magnetic Gel for the special CatEye effect.



**B762**  
CatEye #1



**B763**  
CatEye #2



**B764**  
CatEye #3



**B765**  
CatEye #4



**B766**  
CatEye #5



**B767**  
CatEye #6



**B768**  
CatEye #7



**B769**  
CatEye #8



**B770**  
CatEye #9



**B771**  
CatEye #10

# Mystic Gel



Mittelviskoses, hochdeckendes Colour Gel mit chamäleonartigem Farbeffekt. Hohe Farbbrillanz, schöne schimmernde Effekte, einfache Anwendung.

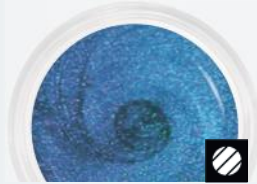
Highly covering colour gel with medium viscosity and chameleon-like colour effect. High colour brilliance, beautiful shimmer effect, easy application.



**B423**  
Mystic Gel Imperial



**B424**  
Mystic Gel Passion



**B425**  
Mystic Gel Fusion



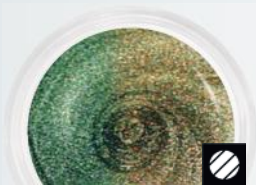
**B426**  
Mystic Gel Illusion



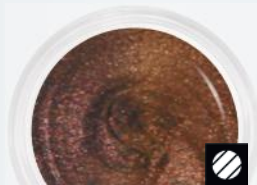
**B427**  
Mystic Gel Kingdom



**B428**  
Mystic Gel Legend



**B429**  
Mystic Gel Fantasy



**B430**  
Mystic Gel Dawn



**B448**  
Mystic Gel Elegance



**B449**  
Mystic Gel Empire



Mittelviskoses Gel mit Glitter-Partikeln.

Medium viscous glitter gel with glitter particles.



**0874**  
Glitter White Star



**0431**  
Glitter White Star Gold



**0271**  
Glitter Baby Rose



**0272**  
Glitter Rainbow



**0270**  
Glitter Rainbow Fine



**0273**  
Glitter Colour Changing



**0469**  
Glitter Rainbow Shiny



**0254**  
Glitter White Silver



**0472**  
Glitter Pearly Silver



**0320**  
Glitter Dream Silver



**0244**  
Glitter Light Silver



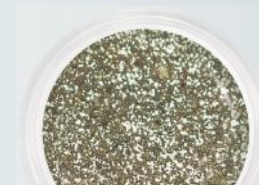
**0269**  
Glitter Silver



**0201**  
Glitter Twinkle Fog



**B112**  
Glitter Infinity



**0348**  
Glitter Prosecco Deluxe



**0274**  
Glitter Prosecco



**0327**  
Glitter Prosecco Fine



**0435**  
Glitter Skinny Star



**0871**  
Glitter Nougat



**0433**  
Glitter Nude Star



**0434**  
Glitter Slurry Star



**0206**  
Glitter Twinkle Clove



**0278**  
Glitter Lux Gold



**0430**  
Glitter Super Gold



**0277**  
Glitter Red Gold

# Glitter Gel



				
<b>0275</b> Glitter Gold	<b>0574</b> Glitter Light Copper	<b>0279</b> Glitter Copper	<b>0569</b> Glitter Chestnut	<b>0608</b> Glitter Pixie Mandarine
				
<b>0380</b> Glitter Orange Fine	<b>B845</b> Glitter Stick of Rock	<b>B096</b> Glitter Groovy Red	<b>0883</b> Glitter Red Pepper	<b>B225</b> Glitter Viva La Vida
				
<b>0260</b> Glitter Fire Red	<b>0280</b> Glitter Dark Red	<b>0429</b> Glitter Red Power	<b>0316</b> Glitter Fire Red Fine	<b>0315</b> Glitter Rubin Fine
				
<b>0203</b> Glitter Twinkle Teatime	<b>0317</b> Glitter Bordeaux Fine	<b>B113</b> Glitter Glamorous Red	<b>0476</b> Glitter Pearly Red	<b>0355</b> Glitter Star Rubin
				
<b>0880</b> Glitter Frozen Berry	<b>0350</b> Glitter Raspberry	<b>B200</b> Glitter Think Pink	<b>0262</b> Glitter Fuchsia	<b>0432</b> Glitter Flip Flop Roses
				
<b>0470</b> Glitter Rainbow Rose	<b>0379</b> Glitter Pink Fine	<b>0314</b> Glitter Barbie Fine	<b>0609</b> Glitter Pixie Cyclam	<b>B095</b> Glitter Groovy Pink





**0349**  
Glitter Light Pink



**0378**  
Glitter Pink



**0471**  
Glitter Pearly Rose



**B094**  
Glitter Groovy Rose



**0311**  
Glitter Purple Fine



**0267**  
Glitter Violet



**B226**  
Glitter Octopus



**0346**  
Glitter Star Violet



**0360**  
Glitter Galaxy



**C182**  
Glitter Ultra Violet Gold



**C185**  
Glitter Ultra Violet  
Rough



**C184**  
Glitter Ultra Violet  
Silver



**0366**  
Glitter Lilac Fine



**0345**  
Glitter Lilac Star



**0263**  
Glitter Lavender



**B098**  
Glitter Groovy Violet



**0428**  
Glitter Flip Flop  
Blue Violet



**0205**  
Glitter Twinkle SKY



**0204**  
Glitter Twinkle Raindrop



**0313**  
Glitter Light Blue Fine



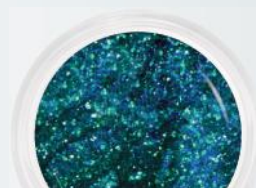
**B849**  
Glitter Macaron



**0257**  
Glitter Jeans



**0252**  
Glitter Turquoise



**B313**  
Glitter Dragonfly



**0473**  
Glitter Pearly Petrol



**0264**  
Glitter Royal Blue



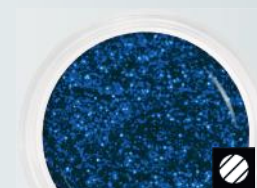
**B099**  
Glitter Groovy Blue



**0337**  
Glitter Ocean



**0358**  
Glitter Blue Fine

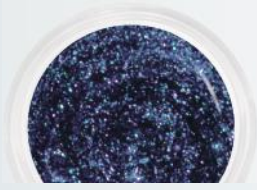


**0265**  
Glitter Navy Blue



**0259**

Glitter Laser Blue



**B101**

Glitter Groovy Dark



**0477**

Glitter Pearly Black



**0258**

Glitter Moonlight Black



**0200**

Glitter Twinkle Puddle



**0436**

Glitter Dark Crystal



**0266**

Glitter Grass



**B100**

Glitter Groovy Green



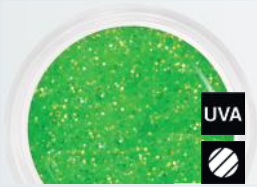
**B846**

Glitter Fairy Floss



**0496**

Glitter Apple Gold



**0988**

Glitter Pixie Green



**0987**

Glitter Pixie Yellow





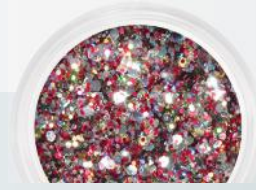
# Big Glitter Gel Extreme

Dickviskoses Gel mit großen Glitterpartikeln.

Thick viscous glitter gel with big glitter particles.



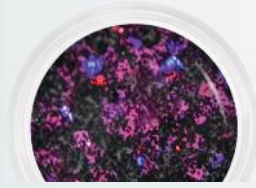
**B883**  
Big Glitter Extreme  
Holo Beach



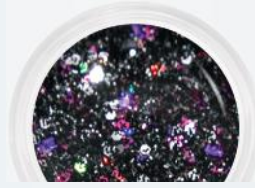
**B874**  
Big Glitter Extreme  
Sandstorm



**B880**  
Big Glitter Extreme  
Fairy



**B882**  
Big Glitter Extreme  
Nightout



**B881**  
Big Glitter Extreme  
Black Rainbow



**B278**  
Big Glitter Extreme  
Space Shuttle



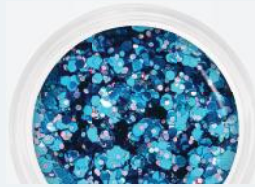
**B885**  
Big Glitter Extreme  
Holo Silverstone



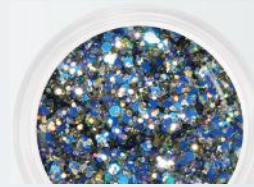
**B280**  
Big Glitter Extreme  
Firework



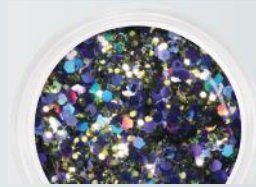
**B884**  
Big Glitter Extreme  
Holo Ocean



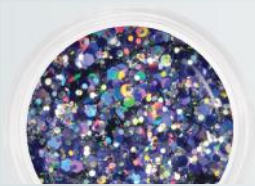
**B283**  
Big Glitter Extreme  
Neptune



**B877**  
Big Glitter Extreme  
Wave



**B281**  
Big Glitter Extreme  
Universe



**B282**  
Big Glitter Extreme  
Spaceman



**B279**  
Big Glitter Extreme  
Cosmos



**B879**  
Big Glitter Extreme  
Unicorn



**B886**  
Big Glitter Extreme  
Holo Underwater



**B276**  
Big Glitter Extreme  
Endless



**B876**  
Big Glitter Extreme  
Spring Break



**B277**  
Big Glitter Extreme  
Venus



**B873**  
Big Glitter Extreme  
Pink Lady



**B310**  
Big Glitter Extreme  
Stardust



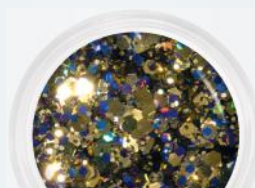
**B309**  
Big Glitter Extreme  
Milky Way



**C299**  
Big Glitter Extreme  
Rose Gold



**C301**  
Big Glitter Extreme  
Lavender Gold



**C300**  
Big Glitter Extreme  
Gentian Gold



**B878**  
Big Glitter Extreme  
Cactus



**B875**  
Big Glitter Extreme  
Palm

# Glam Glitter Gel



Mittelviskose, deckende Glam Glitter Gele mit speziellen Pigmenten für den besonders glamourösen Effekt. Mit über 5% reinem Silber.

Medium viscosity, opaque glam glitter gels with special pigments for the especially glamorous effect. With more than 5% pure silver.



**B971**

Glam Glitter  
Caramello Royal

**B975**

Glam Glitter  
Barbie Rose

**B977**

Glam Glitter  
Lillet Berry

**B974**

Glam Glitter  
Lavender Dust

**B968**

Glam Glitter  
Pale Violet

**B973**

Glam Glitter  
Green Secco

**B976**

Glam Glitter  
Delicious Mint

**B970**

Glam Glitter  
Platinum Sky

**B972**

Glam Glitter  
Pacific Breeze

**B978**

Glam Glitter  
Electric Blue

**B969**

Glam Glitter  
Moonstone

**C313**

Glam Glitter  
Silver

**B979**

Glam Glitter  
Purple Eclipse

**B980**

Glam Glitter  
Harmony

**B981**

Glam Glitter  
Lipstick





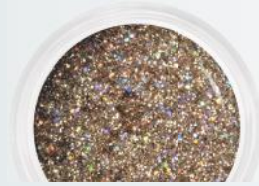
# Blockbuster Gel

Dickviskoses, durchscheinendes Glitter Gel.

Thick viscous, translucent glitter gel.



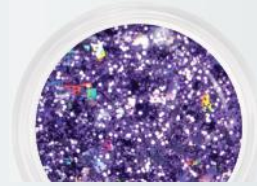
**C308**  
Blockbuster  
Arctic Express



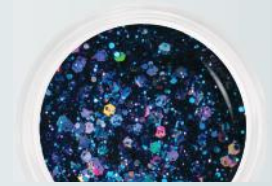
**C309**  
Blockbuster  
Golden Eye



**C306**  
Blockbuster  
Rose Panther



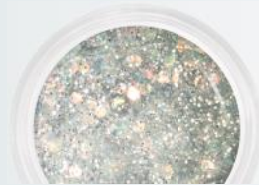
**C307**  
Blockbuster  
Purple Fiction



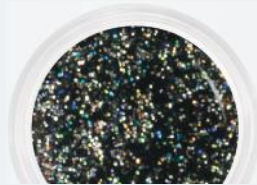
**C419**  
Blockbuster  
Blue Lagoon



**C420**  
Blockbuster  
Cleopatra



**C421**  
Blockbuster  
SnowQueen



**C422**  
Blockbuster  
Black Panther

# UV-Painting Gel



Kreieren Sie eine einzigartige Nailart! Extravagante Farbverläufe, detailreiche Motive und feine Strichmalereien. So einfach wie nie zuvor!

Creating unique nail art has never been easier! Extravagant colour gradients, detailed designs and fine lines.



				
<b>0967</b> Achromatic White	<b>0969</b> Twelve Sunflowers	<b>B351</b> Yellow	<b>0999</b> Pop Art Yellow	<b>0971</b> Pop Art Orange
				
<b>0711</b> Nude Art	<b>B870</b> Happy Day	<b>C100</b> Salmon	<b>0972</b> Art Style Natural	<b>B634</b> Fruity
				
<b>0974</b> Pop Art Pink	<b>B584</b> Sunset	<b>0970</b> Mona Lisa	<b>B583</b> Pop Art Coral	<b>B859</b> Magenta
				
<b>B966</b> Merlot	<b>C104</b> Babe	<b>B587</b> Ruby	<b>0709</b> Romantic Rose	<b>B586</b> Barbie



				
<b>C109</b> Smartly	<b>C221</b> Summer Pink	<b>0713</b> Marilyn	<b>B871</b> Pop Art Fuchsia	<b>C103</b> Fig
				
<b>C106</b> Madam	<b>B869</b> Aubergine	<b>0710</b> Romantic Lilac	<b>B636</b> Blossom	<b>C108</b> Fancy
				
<b>0647</b> Artist	<b>B964</b> Grape	<b>0712</b> Starry Night	<b>C110</b> Prim	<b>0708</b> Romantic Blue
				
<b>C102</b> Frozen	<b>0714</b> Aquarelle	<b>B585</b> Blue Sky	<b>0648</b> Blue Rider	<b>B962</b> Vivid Blue
				
<b>C105</b> Plum	<b>B638</b> Fjord	<b>0707</b> Romantic Green	<b>B399</b> Palma	<b>0973</b> Greenart
				
<b>B642</b> Snowdrops	<b>C107</b> Lily	<b>C101</b> Greenfield	<b>0998</b> Pop Art Green	<b>B967</b> Basil

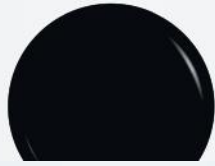
# UV-Painting Gel



**0968**  
Antiquity



**B589**  
Pandora



**0997**  
Achromatic Black



**B639**  
Light Grey



**B588**  
Moonstone Grey



**0649**  
Fresco



**B868**  
Dark Nude



**0966**  
Art Style Brown



**0994**  
Van Silver



**0995**  
Van Gold



**C553**  
Macchiato



**C555**  
Rose Gold



**C554**  
Copper



# Foil Gel

Dünnflüssiges Foliengel für einzigartige Designs.

Thin viscous Foil Gel for unique designs.



**C822**  
Foil Gel Clear



Beispiele / Examples



# Art Paint Gel



Painting Gele mit maximaler Deckkraft durch höchste Pigmentierung. Bei diesen Gelen wurde der Fokus auf die starke Pigmentierung und weniger auf die Viskosität gesetzt, dadurch ist jede Farbe in ihrer Viskosität zwar unterschiedlich, dafür einzigartig. Kreieren Sie extravagante Farbverläufe, detailreiche Motive und feine Strichmalereien.

Painting gels with maximum coverage thanks to the highest pigmentation. With this gel the focus has been put on a high pigmentation rather than on viscosity, so each colour is different in its viscosity, but unique. Create extravagant gradients, detailed motifs and fine line paintings.



**C488**

Art Paint Gel Yellow



**C489**

Art Paint Gel Red



**C491**

Art Paint Gel Blue



**C515**

Art Paint Gel Black



**C485**

Art Paint Gel White





# Spider Gel

Elastisches Nailart Gel, mit dem sich feine, gerade Linien und tolle Muster ganz einfach gestalten lassen.

Elastic nail art gel. Easily create fine, straight lines and stunning designs.



**C285**  
Spider Gel Black



**C276**  
Spider Gel White

*Verbesserte Rezeptur!*  
*Improved formula!*



**C287**  
Spider Gel Fancy



**C303**  
Spider Gel Gold



**C304**  
Spider Gel Silver



# 3D Gel



Keine Abfüllung möglich.  
No filling possible.

Dickviskoses, deckendes Farbgel für die 3D-Technik im Nailart.

Thickviscous, opaque colour gel for the 3D technique in nail art.



**0322**  
3D Black



**0303**  
3D White

# 3D Gel Thick



Keine Abfüllung möglich.  
No filling possible.

Sehr Dickviskos und bestens geeignet für eine absolut standfeste Nailart mit 3D-Objekten.

Very thick viscosity, is perfect for a stable nail art with 3D elements.



**B187**  
3D Thick Black



**B184**  
3D Thick White

# Plastiline Gel



Sehr dickviskoses elastisches Gel zur Erstellung kreativer Elemente wie zum Beispiel Blüten oder Ornamente. Ohne Schichtschicht.

The Plastiline Gel White is a very thick viscous Nail Art Gel for creative designs such as flowers or ornaments. Without sticky layer.



**C591**  
Plastiline Gel White



# Longlife UV Polish

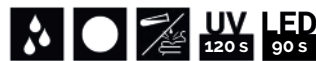
Ablösbarer, dünnviskoser, deckender Gellack. Der Longlife UV-Lack ist einfach aufzutragen wie ein Nagellack und hat die Haltbarkeit eines Gels.

Soak-off, thinviscous, opaque gel polish. The Longlife UV Polish is as easy to apply as a usual polish but has the durability of a gel.



<b>C063</b> White	<b>C297</b> Natural White	<b>C218</b> Almost Mauve	<b>C217</b> Soul	<b>C288</b> Meringue	<b>C272</b> Natural Pink	<b>C047</b> Dusky Pink	<b>C409</b> Bella Christina	<b>C051</b> Nude	<b>C271</b> Light Nude
<b>C411</b> Bella Elvira	<b>C329</b> Metallic Prosecco	<b>C220</b> Wellbeing	<b>C292</b> Mademoiselle	<b>C219</b> Spirit	<b>C291</b> Pale Dogwood	<b>C050</b> Natural Rose	<b>C228</b> Mellow Rose	<b>C281</b> Dreamland	<b>C362</b> Bella Jana
<b>C310</b> Summer Barbie	<b>C541</b> Groovy Rose	<b>C365</b> Blush	<b>E098</b> Ballerina	<b>C327</b> Metallic Bonbon Pretty in Pink	<b>C056</b> Rosie	<b>C342</b> Bella Alexa	<b>C542</b> Pink Fine	<b>C055</b> Primrose	<b>C237</b> Malta Rose
<b>C216</b> Rapture Rose	<b>C323</b> Strawberry	<b>C054</b> Pink Yarrow	<b>C231</b> Pink Peacock	<b>C284</b> Pink	<b>E021</b> Bella Michele	<b>C242</b> Neon Cyclam	<b>C049</b> Magenta	<b>C202</b> Dragonfruit	<b>C332</b> Lolli Pink
<b>C459</b> Neon Pink	<b>C343</b> Bella Francesca	<b>C241</b> Neon Mandarine	<b>C567</b> Exuberance	<b>C232</b> Russet Orange	<b>C626</b> Metallic Caramel	<b>C326</b> Mango	<b>C728</b> Happy Day	<b>C448</b> Coral Rose	<b>C936</b> Bella Kim

# Longlife UV Polish



 <b>C338</b> Living Coral	 <b>E025</b> Metallic Salmon Gold	 <b>C547</b> Brazil	 <b>C328</b> Metallic Chrome Kiss	 <b>C825</b> Metallic Melon	 <b>C270</b> Coral	 <b>C548</b> Feminista	 <b>C453</b> Blush Beauty	 <b>C544</b> Flame	 <b>C566</b> Koi
 <b>C545</b> Fiery Red	 <b>C273</b> Neon Coral	 <b>C059</b> Scuderia	 <b>C046</b> Deluxe Red	 <b>C960</b> Red	 <b>C267</b> Passion	 <b>C224</b> Valiant Poppy	 <b>C452</b> Flame Scarlet	 <b>C330</b> Star Red	 <b>C565</b> Gazpacho
 <b>C597</b> Beets	 <b>C275</b> Chianti	 <b>E002</b> Viva Magenta	 <b>C599</b> Dragon	 <b>C601</b> Blood	 <b>C268</b> Cherry	 <b>C600</b> Red Chestnut	 <b>C990</b> Love Red	 <b>C322</b> Amarena	 <b>C057</b> Rouge Noir
 <b>C325</b> Morello	 <b>C598</b> Purple Grapes	 <b>C324</b> Pearly Aubergine	 <b>C278</b> Gipsy	 <b>C223</b> Red Pear	 <b>C234</b> Romantic	 <b>C289</b> Neon Fuchsia	 <b>C240</b> Neon Violet	 <b>C543</b> Lila Pink	 <b>E099</b> Purple Clouds
 <b>C233</b> Paradise	 <b>C062</b> Violet Rain	 <b>C203</b> Ultra Violet	 <b>C340</b> Bella Emilia	 <b>C048</b> Intensive Blue	 <b>C225</b> Nebulas Blue	 <b>E100</b> Mykonos	 <b>C824</b> Niagara	 <b>C571</b> Classic Blue	 <b>C569</b> True Blue
 <b>E018</b> Pure Blue	 <b>C058</b> Royal Blue	 <b>C290</b> Midnight Blue	 <b>C826</b> Petrol	 <b>C451</b> Heritage Blue	 <b>C627</b> Pavo Real	 <b>C629</b> Metallic Blue	 <b>C230</b> Quetzal Green	 <b>C763</b> Blue Peacock	 <b>E101</b> Tiffany





# Longlife UV Polish



# Longlife Roxstar Serie



Ablösbarer, dünnviskoser, deckender Gellack mit Glitzer. Der Longlife UV-Lack ist einfach aufzutragen wie ein Nagellack und hat die Haltbarkeit eines Gels.

Soak-off, thinviscous, opaque gel polish with glitter. The Longlife UV Polish is as easy to apply as a usual polish but has the durability of a gel.



# Longlife Glass



Die Longlife Glass UV-Lacke wirken aufgrund ihrer Transparenz wie farbiges Glas. Vor allem auf Clear-Tips oder einer Schablonenverlängerung kommt dieser Effekt besonders ausdrucksstark zur Geltung. Der Longlife Glass UV-Lack ist sowohl für Naturnägel als auch bei der Nagelmodellage geeignet.

The Longlife UV Polish Glass has an effect like colored glass because of his transparency. This effect is particularly expressive on clear tips or template extension. The Longlife Glass is suitable for natural nails as well as modelling.





# Longlife Mystic

Ablösbarer, dünnviskoser, deckender Gellack mit chamäleonartigem Farbeffekt. Der Longlife UV-Lack ist einfach aufzutragen wie ein Nagellack und hat die Haltbarkeit eines Gels.

Soak-off, thinviscous, opaque gel polish with chameleon-like colour effect. The Longlife UV Polish is as easy to apply as a usual polish but has the durability of a gel.



# Longlife Thermo

Unsere Longlife Thermo Gele ändern ihre Farbe nach Temperatur und erzeugen schöne Effekte auf dem Nagel.

Our Longlife Thermo Gels change colour according to temperature creating nice effects on the nail.



# Longlife Glam



Ablösbarer, dünnviskoser, deckender Gellack mit speziellen Pigmenten für den besonders glamourösen Effekt. Mit über 5% reinem Silber.

Soak-off, thinviscous, opaque gel polish with special pigments for the especially glamorous effect. With more than 5% pure silver.



# Longlife Glitter



Ablösbarer, dünnviskoser, deckender Gellack mit Glitter. Der Longlife UV-Lack ist einfach aufzutragen wie ein Nagellack und hat die Haltbarkeit wie eines Gels.

Soak-off, thinviscous, opaque gel polish with glitter. The Longlife UV Polish is as easy to apply as a usual polish but has the durability of a gel.





# Longlife Bases & Tops



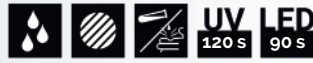
## Longlife UV Polish Rubber Base

Ablösbares, gummiartiges Base Gel. Ideal zur Naturnagelverstärkung und um Unebenheiten des Nagels zu kaschieren. Flexibel und robust nach dem Aushärten.

Soak-off base gel with a rubber-like texture. Ideal for nail reinforcement and to hide irregularities in the nail. Flexible and robust after curing.



# Longlife Bases & Tops



## C201 Longlife UV Polish Base/Top

Ablösbares, dünnviskoses, klares Base und Top Gel. Der Longlife UV-Lack ist einfach aufzutragen wie ein Nagellack und hat die Haltbarkeit eines Gels.

Soak-off, thinviscous, clear base and top gel. The Longlife UV Polish is as easy to apply as a usual polish but has the durability of a gel.



## C239 Longlife UV Polish Make it Matt

Ablösbares, dünnviskoses Top Gel mit Matt-Effekt.

Soak-off, thinviscous, clear top gel with matt effect.



## E022 Longlife UV Polish No Sticky Top Matt

Leicht milchiges, dünnviskoses Matt-Finish ohne Schwitzschicht. Es ist besonders kratzfest und verleiht jeder Modellage ein mattes Finish.

Slightly milky, thin viscous matt finish gel without sticky layer. It is particularly scratch-resistant and gives every modeling a matt finish

# Longlife Bases & Tops



## Longlife Egg Shell Shiny

Klares, dünnviskoses Hochglanz-Finish mit Wachtelei-Effekt. Es ist besonders kratzfest und verleiht jeder Modellage ein hochglänzendes Finish.

Clear, thin viscous high-gloss finish gel with quail's egg effect. It is very resistant to scratching and gives every modelling a high-gloss finish.

ohne Schwitzschicht / without sticky layer



**C706**  
Black



**C770**  
Gold



**C768**  
Silver



**C772**  
Rose



**C769**  
White



## Longlife Egg Shell Matt

Klares, dünnviskoses Finish mit Wachtelei-Effekt in matt. Es ist besonders kratzfest und verleiht jeder Modellage ein mattes Wachtelei-Finish.

Clear, thin viscous matt finish gel with quail's egg effect. It is very resistant to scratching and gives every modelling a matt finish.

mit Schwitzschicht / with sticky layer



**C707**  
Black



**C792**  
Gold



**C791**  
Silver



**C790**  
Rose



**C773**  
White

# Longlife Bases & Tops



## C254 Longlife UV Polish No Sticky Top

Ablösbares, dünnviskoses Top Gel ohne Schwitzschicht.

Soak-off, thinviscous, clear top gel without sticky layer.

ohne Schwitzschicht / without sticky layer



## C417 Longlife UV Polish No Sticky Top Diamond

Ablösbares, dünnviskoses Top Gel mit Glitzereffekt ohne Schwitzschicht.

Soak-off, thinviscous, clear top coat with glitter effect and without sticky layer.

ohne Schwitzschicht / without sticky layer



## C745 Longlife UV Polish No Sticky Top Gold

Ablösbares, dünnviskoses Top Gel mit Gold Glitzereffekt ohne Schwitzschicht.

Soak-off, thinviscous, clear top coat with gold glitter effect and without sticky layer.

ohne Schwitzschicht / without sticky layer



# Longlife Bases & Tops



## **E035** Longlife UV Polish No Sticky Top Flash

Klarer, dünnviskoser UV- Lack mit Hochglanz-Finish ohne Schwitzschicht. Das Highlight sind die stark funkelnden Glitzerpartikel.

ohne Schwitzschicht / without sticky layer

Clear, thin viscous gel polish with high gloss finish without sticky layer. The highlight is the strongly sparkling glitter particles.



Longlife Thin



NEW

# LONGLIFE THIN <sup>UV-polish</sup>

**50%** thinner  
viscosity



# Longlife Thin

Ablösbarer, dünnviskoser, deckender Gellack. Der Longlife Thin UV-Lack ist einfach aufzutragen, 50% flüssiger als der klassische Longlife UV-Lack und hat die Haltbarkeit eines Gels. Kombinierbar mit allen Longlife Produkten.

Removable, thin-viscosity, opaque gel polish. The Longlife Thin UV polish is easy to apply, 50% more fluid than the classic Longlife UV polish and has the durability of a gel. Can be combined with all Longlife products.





# All in One - THE ONE



## All in One - THE ONE

Der All in One Gellack in der dritten Generation ist dünnviskos und für Naturnägel geeignet.

### MERKMALE & VORTEILE

- Dünne Viskosität
- Sehr deckend
- Ohne Schwitzschicht
- Sehr gute Haftung
- Sehr guter und langanhaltender Glanz
- Ablösbar mit Soak-Off Remover
- Hält bis ca. 3 Wochen bei normaler Beanspruchung des Nagels

The All in One gel polish in 3rd generation is thin viscous for natural nails.

### QUALITIES & ADVANTAGES

- Thin Viscosity
- Good coverage
- No sticky layer
- Very good adhesion
- Very good and longlasting shine
- Soakable with Soak-Off Remover
- Lasts up to 3 weeks with usual demand of the nail





# All in One - THE ONE



## INFO

Der All in One - THE ONE kann auch **wie ein Colour Gel** auf die modellierten Nägel aufgetragen werden und bietet so ein **glänzendes Finish ohne Schwitzschicht!**

The All in One - THE ONE can also be applied **like a colour gel** on the modelled nails for a **shiny finish without sticky layer!**

## A032 Nail Foil Wraps

Für die einfache Entfernung von permanenten UV/LED Gellacken!  
Optimale Foliengröße (10,5cm x 7,5cm).  
Großes, saugstarkes Wattepad (3cm x 2cm).  
Praktischer Aufbewahrungskarton (100 Stück/Karton).

For an easy removal of UV/LED permanent gel polish! Optimal foil size (10.5 cm x 7.5 cm). Large absorbent cotton pad (3 cm x 2 cm). Quick removal of permanent nail polish. Convenient cardboard storage box (100 pcs / box).





# GreenLine

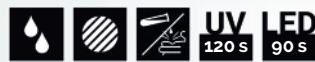
## UV/LED Gels

### Positiver Effekt für die Umwelt mit der selben Qualität!

Alle Produkte werden überwiegend aus biologisch abbaubaren Rohstoffen erstellt. Für die Herstellung werden erneuerbare, natürliche Inhaltsstoffe verwendet. Diese werden aus **recyclten Produkten** und **biologisch angebauten Sojabohnen** gewonnen. Nur das überschüssige Material wird verarbeitet, wodurch eine Entnahme aus der Nahrungskette vermieden und zusätzliche Umweltbelastungen reduziert werden.

### Positive environmental effects with the same quality!

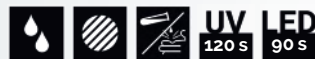
All products are predominantly made from biodegradable raw materials. Renewable, natural ingredients are used for production. These are obtained from **recycled products** and **organically grown soybeans**. Only the surplus material is processed, avoiding extraction from the food chain and reducing additional environmental pollution.



#### E089 Green Bonder

Dünnviskoses säurefreies und ablösbares Haftgel in der Pinselflasche. Durch die exzellenten Haftungseigenschaften ist es auch bei Problemnägeln mit Haftungsproblemen geeignet.

Thin viscous acid-free soakable bonding gel in a brush bottle. Thanks to its excellent adhesion properties, it is also suitable for problem nails with adhesion problems.



#### E092 Green Gloss

Dünnviskoses und ablösbares Versiegelungsgel ohne Methacrylsäure und ohne Inhibitionsschicht. Es ist besonders kratzfest und verleiht der Modella-ge einen hochglänzenden Nasseffekt.

Thin viscous soakable sealing gel without methacrylic acid and without inhibition layer. It is particularly scratch-resistant and gives the modeling a high-gloss wet effect.



## **E088** Green Sculpture Clear

Klares metacrylsäurefreies mittel- bis dickviskoses Modellagegel. Es eignet sich für die Tip- oder Schablonentechnik und kann als Haft- und Modellagegel eingesetzt werden. Für einen optimalen Halt empfehlen wir den Green Bonder. Das Gel ist selbstglättend, ohne dabei in die Ränder zu laufen und pinchbar.

Clear metacrylic acid-free medium to thick viscosity modeling gel. It is suitable for the tip or stencil technique and can be used as a bonding and modeling gel. We recommend the Green Bonder for optimum hold. The gel is self-smoothing without running into the edges and can be pinched.



## **E087** Green Sculpture Crystal Clear

Klares leicht violettes, metacrylsäurefreies, dickviskoses Modellagegel, das sich für die Tip- oder Schablonentechnik eignet und pinchbar ist. Durch seine Standfestigkeit erlaubt es eine lange Bearbeitungszeit. Für einen optimalen Halt empfehlen wir den Green Bonder.

Clear, slightly violet, metacrylic acid-free, thick viscous modeling gel, which is suitable for the tip or stencil technique and is pinchable. Its stability allows a long working time. We recommend the Green Bonder for optimum hold.



## **E086** Green Sculpture Rose

Mittel- bis dickviskoses rosefarbenes und metacrylsäurefreies Modellagegel, das sich für die Tip- oder Schablonentechnik eignet und pinchbar ist. Das Gel ist selbstglättend, ohne dabei in die Ränder zu laufen. Für einen optimalen Halt empfehlen wir den Green Bonder.

Medium to thick viscosity rose-colored and metacrylic acid-free modeling gel, which is suitable for the tip or stencil technique and is pinchable. The gel is self-smoothing without running into the edges. We recommend the Green Bonder for optimum hold.





# Base Gel



## 0749 Base Gel UV/LED

Klares, mittelviskoses Haftgel für eine optimale Verbindung. Enthält Säure.

Clear thin viscous base gel. Contains acid.



## 0367 Base Gel Superbond UV/LED

Klares, ultra dünnflüssiges Haftgel, Keratin-Haftung, neue Technologie.

Clear, thin viscous base gel, keratin bonding, new technology.



Auch in Flaschen erhältlich.  
Also available in bottles.



# K2-Acrylgel

Einfache und schnelle Verarbeitung und besonders starker Halt. Nach dem Aushärten leicht zu befeilen. Stabil wie Acryl, flexibel wie Gel. Pinchbar nach 4-5 Sekunden Aushärtung und extrem belastbar.

Easy and quick application and extra strong hold. Easy to file after curing. Stable like acrylic, flexible like gel. Pinchable after curing for 4-5 seconds and extremely resilient.



**C249**  
K2-Acrylgel Clear



**C250**  
K2-Acrylgel White



**C251**  
K2-Acrylgel Blush Rose



**C252**  
K2-Acrylgel Naked



**C253**  
K2-Acrylgel Milky

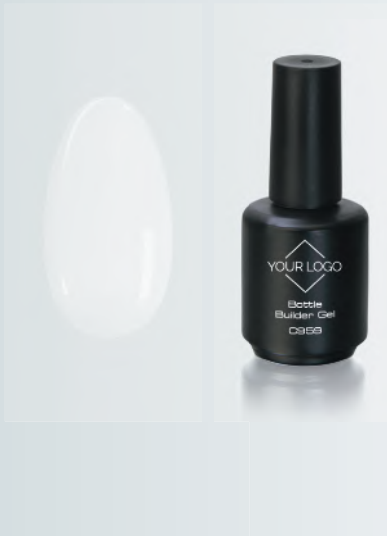
## **C137** K2-Acrylgel Solution

Geruchsneutrale Flüssigkeit zum Modellieren des K2-Acrylgels. Feuchten Sie den Pinsel mit der Flüssigkeit an um das Anhaften des Materials am Pinsel während der Modellage zu verhindern.

Odorless liquid for modelling the K2 Acrylgel. Moisten the brush with the liquid to prevent the material from sticking to the brush.



# Builder Gel



## C959 Bottle Builder Gel

Ablösbares, mittelviskoses Haft- und Aufbauigel in der Flasche. Selbstglättend, mit sehr guter Haftung und ohne Methacrylsäure. Dank seiner Eigenschaften ermöglicht es eine einfache Anwendung in sehr kurzer Zeit. Als Haftschicht in einer dünnen Schicht auftragen, aushärten und danach einen Aufbau modellieren. Zum Kaschieren von Unebenheiten und für die Nagelverlängerung geeignet. Kein Vergilben.

Removable, medium viscosity base and builder gel in a bottle. Self-levelling, with very good adhesion and without methacrylic acid. Thanks to its properties, it allows easy application in a very short time. Apply in a thin layer as a base layer, cure and then model. Suitable for concealing unevenness and for nail extension.



## 0462 Builder Gel Clear UV/LED

Klares, dickviskoses Modellage Gel ohne Hitzeentwicklung.

Clear, thick viscous builder gel without heat generation.



## B506 Builder Gel Milky UV/LED

Milchig-weißes Modellage Gel für den edlen Ice Effect.

Milky-white builder gel for the natural ice-effect.



## 0401 Easy Gel (bluish)

Klares, leicht bläuliches Gel. Dickviskos und sehr standfest. Für Aufbau und Modellage und für Schablonen- und Tipptechnik geeignet. Kein Vergilben durch Sonnenlicht oder bei Benutzung von Solarien.

Clear, slightly bluish gel. Thick viscous and very stable. Could be used for building and modelling with nail forms and tips. No yellowing in direct sunlight or using of solarium.



## B550 Builder Gel Heat Free UV/LED

Für empfindliche Kunden. Härtet ohne spürbare Hitzeentwicklung.

For sensitive customers. No noticeable heat progression.



## E040 Builder Crystal Clear

Kristallklares, transparentes Modellage Gel. Thixotrop, standfest und stabil. Es ist nicht selbstglättend und sehr einfach zu befeilen. Das Gel bleibt auch kristallklar nach dem Aushärten. Das Gel ist flexibel nach der Aushärtung.

Crystal clear, transparent modelling gel. Thixotropic and stable. It is not self-smoothing and very easy to file. The main feature of this gel is that it remains crystal clear even after curing. The gel remains flexible after curing.





# Builder Gel



## Sculpt Force

Standfestes Modellagegel mit thixotroper Eigenschaft und einer perfekten Viskosität. Unsere Sculpt Force Gele sind alle aufeinander abgestimmt. Sie sind pinchbar und haben dieselbe Viskosität.

Stable modelling gel with thixotropic properties and perfect viscosity. Our Sculpt Force gels are all matched to each other and they are all pinchable and have the same viscosity.



**C527**  
Sculpt Force  
Crystal Clear



**C528**  
Sculpt Force  
Polar White



**C529**  
Sculpt Force  
Rosewood Cover



Keine spürbare Hitzeentwicklung / No noticeable heat development

## **C602** Sculpt Rosé

Roséfarbenes mittel- bis dickviskoses Modellagegel. Das Gel eignet sich für die Tip- oder Schablonentechnik und zur optischen Nagelbettverlängerung. Es ist standfest und pinchbar.

Rosé-coloured medium to thick viscous modelling gel. The gel is ideal for nail extension by tip or form, as well as for an optical nail bed extension. It is stable and pinchable.





Keine spürbare Hitzeentwicklung / No noticeable heat development

## C705 Monophase Babyboomer White

Soft-weißes mittelviskoses Gel, das als Babyboomer white oder als Modella-gegel verwendet werden kann. Das Gel eignet sich hervorragend für die Tip- oder Schablonentechnik, selbstglättend und pinchbar.

Soft white medium viscous gel that can be used perfectly as babyboomer white or as modelling gel. The gel is ideal for nail extension by tip or form, self-level-ling and pinchable.



Keine spürbare Hitzeentwicklung / No noticeable heat development

## C716 Builder Refill Cover

Nude-roséfarbenes dickviskoses Modellagegel. Das Gel eignet sich hervorragend für die Tip- oder Schablonentechnik und zur optischen Nagelbettverlängerung. Es ist selbstglättend, standfest und pinchbar.

Nude/Rosé-coloured thick viscous modelling gel. The gel is ideal for nail extension by tip or form, as well as for an optical nail bed extension. It is self-level-ling, stable and pinchable.



Keine spürbare Hitzeentwicklung / No noticeable heat development

## C719 Cool Builder Clear

Glasklares mittelviskoses Modellagegel. Das Gel eignet sich hervorragend für die Tip- oder Schablonentechnik und ist selbstglättend. Nach der Aushärtung ist es flexibel.

Crystal clear medium viscous model-ling gel. The gel is ideal for nail exten-sion by tip or form and is self-level-ling. The gel is flexible after curing.



Keine spürbare Hitzeentwicklung / No noticeable heat development

## C762 Cool Builder Clear thick

Glasklares mittel- bis dickviskoses Modellagegel. Das Gel eignet sich hervorragend für die Tip- oder Schablonentechnik und ist thixotrop. Nach der Aushärtung ist es hart.

Crystal clear medium to thick viscous modelling gel. The gel is ideal for nail extension by tip or form and is thixotro-pic. The gel is hard after curing.



# Builder Gel



**B467 Fiber Gel Q7: thin viscous**

**B551 Fiber Gel Q7 Thick: thick viscous**

Klares Modellage Gel, extrem stabil und gleichzeitig elastisch. Besonders geeignet bei Haftungsproblemen und für natürlich dünne Nägel. Das Fiber Gel Q7 bietet beste Haltbarkeit und eine leichte Verarbeitung. Auch als Monophasen Gel anwendbar.

Extremely stable and elastic clear sculpting gel. Especially suited for adhesion problems and naturally thin nails. The Fiber Gel Q7 provides maximum durability and easy processing.



**B549 Soft&Clear**

Softes aber sehr standfestes Modellage Gel. Unglaubliche Festigkeit und Haltbarkeit. Thixotropes Gel. Bei diesem klaren Gel entstehen keine Abweichungen der Untergrundfarbe.

Soft but very stable sculpting gel. Incredible strength and durability. Thixotropic gel. There is no variation of the undercoat colour.



## 0105 Forming Gel White

Standfestes, weißes French-Gel, zum Pinchen geeignet. Mehrschichtig, dünn auftragen. Ist nach ca. 30 Sek. pinchbar, bleibt flexibel.

Very stable, white coloured gel, for the pinching technique. It has to be applied in several layers. It is able to be pinched after 30 seconds of curing. It is still quite flexible after curing.



## C759 X-Treme Builder Clear

Klares, dickviskoses, thixotropes, pinchbares Model-lagegel. Das Gel eignet sich hervorragend für die Tip- oder Schablonentechnik, insbesondere bei Überlänge. Das Gel ist hart nach dem Aushärten.

Clear, thick viscous, thixotropic, pinchable modelling gel. The gel is ideal for nail extension by tip or form, especially for extra length. The gel gets hard after curing.





# Feet Gel

## FEET ONE & FEET TWO

All-round UV/LED gel made specifically for feet with an antifungal agent!



VEGAN



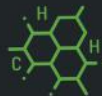
CRUELTY  
FREE



NO ANIMAL  
TESTING



22-FREE



HEMA and  
DI-HEMA FREE





## **B344 Feet One UV/LED**

Spezielles rosanes Allround Gel für die Fußnagel-Modellage mit einer antimykotischen Komponente zur Vorbeugung von Nagelinfektionen. Für die French-technik sowie als Basis für intensive Farben geeignet.

Special rose all-round gel for toenail modelling with an antifungal component to prevent nail infections. Suitable for the french technique and as a base for intensive colours.



## **C984 Feet Two UV/LED**

Spezielles klares Allround Gel für die Fußnagel-Modellage mit einer antimykotischen Komponente zur Vorbeugung von Nagelinfektionen. Für die French-technik sowie als Basis für intensive Farben geeignet.

Special transparent all-round gel for toe-nail modelling with an antifungal component to prevent nail infections. Suitable for the french technique and as a base for intensive colours.



# Finish Gel



## Top Gloss

Sehr hochglänzendes Versiegelungsgel ohne Schwitzschicht.

Extreme shiny finish gel without sticky layer.

ohne Schwitzschicht / without sticky layer



## B400 Wet Glaze

Leicht lilafarbenes, dünnviskoses Versiegelungsgel mit Hochglanz-Finish. Kein Vergilben weißer French Nägel auch bei direkter Sonneneinstrahlung oder bei Benutzung von Solarien. Das Wet Glaze ist leicht aufzutragen, besonders kratzfest und verleiht Gel- oder Acrylnägeln ein brillantes Glossy Finish.

Lilac-coloured, thin viscous sealing gel with high gloss finish. No yellowing of white french nails even in direct sunlight or using of solarium. Wet Glaze is easy to apply, particularly scratch-proof and suitable for gel or acrylic nails.



Auch in Flasche erhältlich.  
Also available in bottle.



## MatGlaze UV/LED

Versiegelungsgel mit mattem Seidenglanz für den natürlichen und immer angesagten Matt-Look. Auch als Liquid in der Flasche (MatGlaze Thin) erhältlich.

Thin viscous finish gel with matt silk luster for the natural and always hip look. Also available as liquid in the bottle (MatGlaze Thin).



## 0245 Quick Finish GTS

Klares, dünnviskoses und ablösbares Hochglanz-Finish ohne Schwitzschicht. Es ist besonders kratzfest und verleiht jeder Modellage ein hochglänzendes Finish. Besonders geeignet als Abschlusschicht über eine Gel- oder Acrylmodellage.

Clear, thin-viscous and removable high-gloss finish without a sticky layer. It is particularly scratch-resistant and gives every modellation a high-gloss finish. Particularly suitable as a finishing coat over a gel or acrylic modellation.

ohne Schwitzschicht / without sticky layer



## C247 Super Fast

Klares, hochglänzendes Versiegelungsgel ohne Schwitzschicht, das sehr schnell aushärtet. Härtet in 60s unter UV-Lampe und in 30s unter LED-Lampe.

High gloss, clear finish gel without sticky layer that cures very fast. Cures in 60s under UV lamp and in 30s under LED lamp.

ohne Schwitzschicht / without sticky layer





# Finish Gel



## 0464 High Gloss Gel Clear

Dünnviskoses Versiegelungsgel mit Hochglanzeffekt für ein perfektes Finish.

Thin viscous sealing gel with a high gloss effect for a perfect finish.



# Cover Gel



## B504 / B548 X-Cover One - Two

Standfestes Cover Gel ideal um Unebenheiten und Verfärbung auf dem Nagel zu kaschieren. Zur Nagelbettverlängerung für ein natürliches Aussehen sehr gut geeignet. Empfehlung: Bei Verlängerung mit der Schablonen-Technik wird aufgrund der hohen Farbpigmentierung ein zweifaches Auftragen und Aushärten empfohlen.

Thick viscous cover gel, perfect for concealing unevennesses and discolorations on the nail. It is suitable for natural nailbed extensions with stencils or tips. Recommendation: for extensions with stencils it's recommended to apply and cure twice. Ideal gel for the Baby-boomer technique.



## Proform Cover

Standfestes selbstglättendes Covergel, deckt Makel und Unebenheiten perfekt ab, ohne künstlich zu wirken. Dieses Gel ist für die Nagelbettverlängerung besonders gut geeignet.

Stable self-levelling cover gel, conceals taints and unevenness perfectly without looking artificial. This gel is particularly suitable for nailbed extension.



## Forming Gel Cover

Standfeste, cremige Make-up Gele zum pinchen. Geeignet für die Nagelbettverlängerung mit der Schablonen- bzw. Tip-Technik oder zum Abdecken und Kaschieren von Unebenheiten. Die Gele sind nach ca. 60 Sekunden pinchbar und formstabil. Aushärtungszeit nach dem Pinchvorgang: UV 120 Sek./ LED 90 Sek.

Stable, creamy make-up gel in 6 different shades, perfect for pinching. Suitable for nail bed extensions and cover ups, can be used when working with forms and tips. Pinching gels are pinchable after curing for 60 seconds. Curing time of UV 120 sec. / LED 90 sec. after pinching.



# Cover Gel - Wedding Series



## C840 Cover Pearl White

Mittelviskoses milchig weißes Modellagegel mit Perlschimmer. Das Gel eignet sich hervorragend für die Tip- oder Schablonentechnik.

Medium-viscous milky white modelling gel with pearl shimmer. Extension with tip or forms.



## C839 Cover Pearl

Mittelviskoses rosé Modellagegel mit Perlschimmer. Das Gel eignet sich hervorragend für die Tip- oder Schablonentechnik.

Medium-viscous rosé modelling gel with pearl shimmer. Extension with tip or forms.



## C761 Cover Glitter

Mittelviskoses selbstglättendes getöntes Modellagegel mit Glitter, das beim Modellieren und Aushärten nicht verläuft. Das Gel eignet sich hervorragend für die Tip- oder Schablonentechnik.

Medium-viscous modelling gel with glitter, that does not run while modelling. Extension with tip or forms.



## C760 Cover Sparkling White

Mittelviskoses milchig weißes Modellagegel mit Glitter. Das Gel eignet sich hervorragend für die Tip- oder Schablonentechnik.

Medium-viscous milky white modelling gel with glitter. Extension with tip or forms.





# Monophase Gel

Dickviskoses Universalgel, einsetzbar als Haft-, Modellage- und Versiegelungsgel.

Thick viscous universal gel, can be used for bonding, modelling and sealing.



**0489**

Monophase Gel Clear

**B801**

Monophase Gel Milky White

**0597**

Monophase Gel Milky Rose

**0592**

Monophase Gel Milky Rose Thick

**0490**

Monophase Gel Rose

**0558**

Monophase Gel Lilac

**0559**

Monophase Gel Blue Green



## **0605 Monophase Gel Clear Super Thick**

Klares, sehr dickviskoses Universalgel, einsetzbar als Haft-, Modellage- und Versiegelungsgel.

Clear, extreme thick viscous universal gel, can be used for bonding, modelling and sealing.



## **B860 Monophase Gel Milky White Super Thick**

Milchig-weißes, sehr dickviskoses Universalgel, einsetzbar als Haft-, Modellage- und Versiegelungsgel.

Milky-white, extreme thick viscous universal gel, can be used for bonding, modelling and sealing.





# Monophase Gel

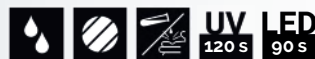
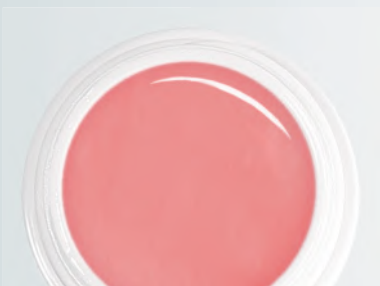


## **C245 Monophase Babyboomer thick**

Rosafarbenes, elastisches, dickviskoses Modellage-Gel. Optimal geeignet für die Babyboomer-Technik.

Pink, elastic, thick viscous modelling gel. Ideal for the babyboomer technique.

# All-in-One Gel



## **C729 Protec Gel**

Rosa-transparentes mittelviskoses Modellagegel. Das Gel eignet sich hervorragend für die Tip- oder Schablonentechnik und kann sowohl als Haft-, Aufbau- und Glanzgel verwendet werden. Es ist selbstglättend und weist eine sehr gute Hautverträglichkeit bei sensiblen Händen auf.

Transparent, slightly rose, medium viscous All in One Gel. It is perfect for the tip- or formtechnique and can be used as Base-, Builder- and Finishgel. It is self levelling and it very skin friendly even with very sensible nails.



# Builder Colour Gel

Ein dickviskoses Farbgel mit einer sehr hohen Deckkraft. Das Gel eignet sich hervorragend für die Tip-, Schablonen- und Nailart-Technik. Pinchbar bei einer Aushärtungszeit von 90-105 Sekunden, je nach Schichtdicke des Aufbaus. Diese ist abhängig von der Nagel-form und der Nagellänge. Zum Aufbau einer Nagelmodellage sollte für den Untergrund ein Haftgel verwendet werden. Alle Builder Colour Gele können untereinander gemischt werden.

Thick viscous builder colour gels with a high opacity. It is ideal for the tip, stencil and nail art technique. The gel can be pinched at a curing time of 90-105 seconds, depending on the layer thickness of the composition. This depends on the nail shape and nail length. For the construction of a nail modellage, an adhesive gel should be used for the substrate. All builder colour gels can be mixed together.



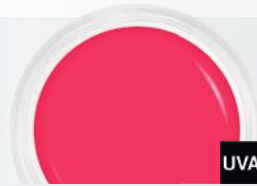
**B773**  
Builder Colour Gel  
White



**B750**  
Builder Colour Gel  
Dusky Pink



**B779**  
Builder Colour Gel  
Light Nude



**B752**  
Builder Colour Gel  
Neon Cyclam



**B749**  
Builder Colour Gel  
Deluxe Red



**B748**  
Builder Colour Gel  
Palma



**B755**  
Builder Colour Gel  
Intensive Blue



**B751**  
Builder Colour Gel  
Neon Lime

# Effect Gel



## Shimmerize UV/LED

Mittelviskoses Effekt Gel mit verschiedenen Schimmer-Effekten.

Medium viscous effect gel with different glimmer effects.



**B746**  
Shimmerize Gold

**0400**  
Shimmerize Diamond




## 0948 French Gel Pro White 4d

Weißes, dickviskoses French Gel.

White thickviscous french gel.



Name	Art.-Nr.	Viscosität  1 bis 5	Deckkraft  1 bis 5	Aushärtung
French Gel Maximum White	0297	1	5	
French Gel High White UV/LED	0585	2	3	
French Gel Medium White UV/LED	B503	2	2	
French Gel Medium White Thick	0485	5	2	
French Gel Natural White UV/LED	0487	4	1	



# Test Sets



## **A067 Gel Test Set**

Dieses Set enthält all unsere Base-, Builder-, French-, Cover und Gloss Gele (je 15 g).

This set contains a selection of our main gels (each 15 g).



## **A067-S Modelling Gel Test Set**

Grundgel Test Set mit einer Auswahl von unseren Bestseller Grundgelen.

Basic gel test set with a selection of our bestselling basic gels.

## **A065 Colour Gel Test Set**

## **A066 Glitter Gel Test Set**

Diese Sets enthalten alle unsere Colour oder Glitter Gele (je 5 g), die auf Lager sind.

These sets contain all of our colour or glitter gels (each 5 g) which are in stock.



## **A200-CS Colour Gel Test Set Small**

## **A200-GS Glitter Gel Test Set Small**

Diese Sets enthalten eine Auswahl unserer Colour oder Glitter Gele (je 5 g). Ca. 20 Stück.

These sets contain a selection of our colour or glitter gels (each 5 g). About 20 pieces.

## **A026** UV-Painting Gel Test Set

Dieses Set enthält all unsere UV-Painting Gele (je 5,5 g).

This set contains all of our UV Painting gels (each 5,5 g).



## **A026-S** UV-Painting Gel Test Set Small

Dieses Set enthält eine Auswahl unserer UV-Painting Gele.

This set contains a selection of our UV Painting gels.

## **A055** Longlife UV Polish Test Set

Dieses Set enthält all unsere Longlife-UV-Lacke, unsere verschiedene Base- und Top Coats für die Haft- und Glanzschicht, und unsere Soak-off Remover.

This set contains all longlife gels, our various base and top coats, and our Soak-off Remover.



## **A055-S** Longlife UV Polish Test Set Small

Dieses Set enthält eine Auswahl unserer Longlife-UV-Lacke (ca. 15 Farben), unsere verschiedenen Base- und Top Coats und unsere Soak-off Remover.

This set contains a selection of our longlife gels (about 15 colours), our various base and top coats and our Soak-off Remover.

## **A064** All in One Test Set

Dieses Set enthält unsere All in One THE ONE Lacke und unsere Soak-off Remover.

This set contains our All in One THE ONE Gel Polish and our Soak-off Remover.



# Flüssigkeiten • Liquids



## **A009** Cleaner

Flüssigkeit zum Entfernen der Schwitzschicht nach dem Aushärten.

Liquid to remove the sticky residue formed during the catalysation.



## **C843** Cleaner Clear

Klare Flüssigkeit zum Entfernen der Schwitzschicht nach dem Aushärten.

Clear liquid to remove the sticky residue formed during the catalysation.



## **C951** Soak-Off Remover

Spezielllösungsmittel zum Ablösen des Longlife UV-Lackes und All in One. Die Soak-off Technik ermöglicht ein schnelles und gründliches Ablösen, ohne den Natur Nagel zu beschädigen. Auch als Nagellackentferner geeignet.

Special solvent for gentle detachment of the Longlife UV gelpolish and All in One. The soak-off technique enables quick and thorough removal without damaging the natural nail. Also suitable as nail polish remover.



## **C137** K2-Liquid Solution

Flüssigkeit zum Modellieren des K2-Acrylgels. Die Liquid Solution verwandelt das Acrylgel in eine flexible, modellierbare Paste. Optimales und präzises Modellieren mit perfektem Ergebnis.

Liquid for modelling of the K2 acrylic gel. The Liquid Solution transforms the acrylic gel into a flexible, modelable paste. Optimal and precise modelling with perfect results.

# Flüssigkeiten • Liquids

## 0361 Primer

Flüssiger, lufttrocknender Haftvermittler für eine gute Anbindung an den Naturnagel. Für alle Gel- und Acrylsysteme geeignet.

Liquid, air-drying adhesion for a good connection to the natural nail. Suitable for all gel and acrylic systems.



## C737 Primer acid-free

Flüssiger, lufttrocknender Haftvermittler für eine gute Anbindung an den Naturnagel. Für alle Gel- und Acrylsysteme geeignet.

Liquid, air-drying adhesion for a good connection to the natural nail. Suitable for all gel and acrylic systems.



## E019 Primer acid-free vitamin

Flüssiger, lufttrocknender und säurefreier Haftvermittler für eine gute Anbindung an den Naturnagel. Zusätzlich ist der Primer mit Vitamin E angereichert, für eine zusätzliche Pflege des Naturnagels.

Liquid, air-drying and acid-free bonding agent for a good bond to the natural nail. The primer is also enriched with vitamin E for additional care of the natural nail.



## 0466 Dehydrator

Zur Vorbehandlung von Naturnägeln. Entfettet und entzieht dem Nagel Feuchtigkeit. Säurefrei.

For treatment of natural nails. It degreases and dries the nail. Acid free.





# Pflegeprodukte • Nail care



## **E036** Roses hand cream

Unsere Nagelpflegeprodukte werden aus hochwertigen Inhaltsstoffen für jede Saison hergestellt. Die nach Rosen duftende Creme ist nährend und pflegt die Hände und Nägel.

Our nail care products are made of high-quality ingredients for every season. The rose-scented cream is nourishing and cares for the hands and the nails.



## **E037** Almond Oil

Unser Nagelöl enthält hochwertiges ätherisches Öl aus Mandeln, das besonders für trockene Naturnägel und Nagelhaut sowie zur Handpflege geeignet ist. Sie können das Öl auch mit Zucker mischen, um ein Peeling für Hände oder Füße herzustellen.

Our nail oil contains high-quality essential oil from almonds, which is particularly suitable for dry natural nails and cuticles, as well as for hand care. You can also mix the oil with sugar to create a peeling for hands or feet.



## **P-645**

**Auch in transparenter Flasche erhältlich. Nur für Flüssigkeiten geeignet.**  
**Also available in transparent bottle. Only suitable for liquids.**

Bitte beachten, dass jede Einheit vollständig abgefüllt wird. Mehrmaliges Öffnen nicht empfohlen.  
Please note that each unit is completely filled. Multiple openings not recommended.

15ml

# Desinfektion • Disinfection

## C513 Handdesinfektionsmittel

Ideal zur schnellen Desinfektion der Hände. Es muss nicht zusätzlich mit Wasser nachgespült werden und eine kleine Menge verringert schon einen Großteil der Erreger wie Viren, Bakterien und Pilze.

## C513 Disinfection for hands

Ideal for quick disinfection of the hands. There is no need to rinse, A small amount already reduces a large part of the pathogens such as viruses, bacteria and fungi.

### 70% Ethanol



5l-10l-20l-30l

1000ml

1000ml

250ml

50ml

## C726 Desinfektion Blau Zitrone

Ideal zur schnellen Desinfektion der Hände. Mit Zitronenduft und in Farbe blau.

## C726 Disinfection Blue Lemon

Ideal for quick disinfection of the hands. With lemon scent and in colour blue.

### 70% Ethanol



5l-10l-20l-30l

1000ml

1000ml

250ml

50ml

## E038 Desinfektion Clear Zitrone

Ideal zur schnellen Desinfektion der Hände. Mit Zitronenduft.

## E038 Disinfection Clear Lemon

Ideal for quick disinfection of the hands. With lemon scent.

### 70% Ethanol



5l-10l-20l-30l

1000ml

1000ml

250ml

50ml

# Desinfektion • Disinfection

## C652 Flächendesinfektionsmittel

Ideal zur schnellen Desinfektion verschiedener, abwischbarer Gegenstände, Oberflächen und Geräte. Dank des hohen Ethanolgehalts (80 %) zerstört es die meisten Viren, Bakterien und Pilze.

## C652 Surface Disinfectant

Ideal for quick disinfection of various wipeable objects, surfaces and equipment. Thanks to the high ethanol content (80%), it destroys most viruses, bacteria and fungi.

### 80% Ethanol



51-101-201-30l



1000ml



1000ml

Art.Nr.	Bezeichnung • Name	Flasche mit Sprühkopf Spray bottle			Drehverschluss Twist lock		Kanister Canister				Tube Tube	Pumpe Pump
		50ml	250ml	1l	100ml	1l	5l	10l	20l	30l	30ml	250ml
Art.Nr.		020	015	017	023	018	019	026	027	029	021	025
E036	Rosen Handcreme • Roses Handcream	Dose 5g, 15g, 30g oder 50g • Jar 5g, 15g, 30g or 50g										✓
E037	Mandelöl • Almond Oil	Durchsichtige Flasche 15ml • Transparent bottle 15ml										
C726	Desinfektion Blau Zitrone • Disinfection blue citron	✓	✓	✓	✓	✓	✓	✓	✓	✓		
E038	Desinfektion Clear Zitrone • Disinfection clear citron	✓	✓	✓	✓	✓	✓	✓	✓	✓		
C652	Flächendesinfektion • Surface disinfectant	✓	✓	✓	✓	✓	✓	✓	✓	✓		
C513	Handdesinfektion • Disinfection for hands	✓	✓	✓	✓	✓	✓	✓	✓	✓		
C675	Universell Desinfektion • Universal disinfectant				✓	✓	Eimer • Bucket	1kg	3kg	5kg	✓	✓
C525	Desinfektionsgel • Disinfectant handgel				✓	✓	Eimer • Bucket	1kg	3kg	5kg	✓	✓
C951	Soak-off Remover	✓	✓	✓	✓	✓	✓	✓	✓	✓		
A009	Cleaner	✓	✓	✓	✓	✓	✓	✓	✓	✓		
C843	Cleaner Clear	✓	✓	✓	✓	✓	✓	✓	✓	✓		
C137	K2-Acrylgel Solution				✓	✓	✓	✓	✓	✓		
361	Primer					✓	✓	✓	✓	✓		
C737	Primer acid-free					✓	✓	✓	✓	✓		
E019	Primer acid-free Vitamin					✓	✓	✓	✓	✓		
466	Dehydrator					✓	✓	✓	✓	✓		

# Desinfektion • Disinfection

## **C675** Universell Desinfektionsgel

Hautverträgliche Handdesinfektion, die Infektionen und Krankheiten verringert. Durch die gelartige Konsistenz wird unnötiges Vertropfen verhindert und es ist kein Nachspülen erforderlich.

## **C675** Universal Disinfectant Gel

Skin-friendly hand disinfection that reduces infections and diseases. The gel-like consistency prevents unnecessary dripping and no rinsing is required.

### **85% Ethanol**



**51-101-201-301**



**1000ml**



**250ml-500ml**



**100ml**



**30ml**

## **C525** Desinfektionshandgel

Unser Handdesinfektiongel ist in Farbe blau erhältlich. Durch die gelartige Konsistenz lässt sich die Menge gut in den Händen verreiben und es ist kein Nachspülen erforderlich.

## **C525** Disinfectant handgel

Our hand disinfection gel is available in blue. Due to the gel-like consistency, the amount can be rubbed well into the hands and no rinsing is necessary.

### **70% Ethanol**



**51-101-201-301**



**1000ml**



**250ml-500ml**



**100ml**



**30ml**





## Abfüllung unserer UV-Gele

### Filling of our UV Gel products

Die Abfüllung erfolgt in Ihren eigenen Dosen oder in unseren neutralen Dosen. Wir übernehmen keinerlei Gewährleistung bei Lieferung von Fremddosen.

#### Ergiebigkeit:

- 1 Kilo Gel – 200 Stück 5 g Dosen
- 1 Kilo Gel – 66 Stück 15 g Dosen
- 1 Kilo Gel – 33 Stück 30 g Dosen
- 1 Kilo Gel – 20 Stück 50 g Dosen

The filling is carried out into your own jars or into our neutral jars. We make no guarantee for delivery of external jars.

#### Plentifulness:

- 1 Kilo Gel – 200 pieces of 5 g jars
- 1 Kilo Gel – 66 pieces of 15 g jars
- 1 Kilo Gel – 33 pieces of 30 g jars
- 1 Kilo Gel – 20 pieces of 50 g jars



**1** Dose / Jar



**2** Dose / Jar



**3** Dose / Jar



**4** Dose / Jar



## Unsere Eimer

### Our buckets



1 kg

3 kg

5 kg



## Unsere Versiegelungen

Our Sealings



**1** Hotfix  
Dose / Jar



**2** Hotfix  
Dose / Jar



**3** Save Guard  
Dose / Jar



**4** Hotfix  
Dose / Jar

## Abfüllung unserer UV-Lacke

Filling of our UV Liquid products

Die Abfüllung erfolgt in Ihren eigenen Flaschen oder in unseren neutralen Flaschen. Wir übernehmen keinerlei Gewährleistung bei Lieferung von Fremdfaschen.

The filling is carried out into your own bottles or into our neutral bottles. We make no guarantee for delivery of own bottles.



**1** Flasche / Bottle  
13 g



**2** Flasche / Bottle  
13 g



**3** Flasche / Bottle  
6 g



**4** Flasche / Bottle  
13 g



### P-645

Durchsichtige Flasche 15ml  
Transparent bottle 15ml

Nur für Flüssigkeiten geeignet.  
Only suitable for liquids.

# Labels



Ein Privat-Label ist eine einzigartige Produktlinie mit Ihren Namen und bietet eine Reihe attraktiver Vorteile:

- Sie können sich von Mitbewerbern unterscheiden und dadurch Ihr eigenes Image erstellen
- Sie können die Wünsche Ihrer Kunden erfüllen
- Sie selbst bestimmen Produkte, Preise und Design

Unsere Grafikabteilung gestaltet in Absprache mit Ihnen passende Etiketten für die bestellten Produkte. Diese werden anschließend von uns mehrfarbig auf hochwertige Etiketten gedruckt (auch mehrfarbig möglich) und nach Wunsch auf Ihren Dosen oder Flaschen angebracht.

Ihre Kunden werden Ihre Qualitätsprodukte schätzen und Sie können bald weitere Produkte zu Ihrer Eigenmarke hinzufügen.

A private label is a unique product line with your name and offers a number of attractive advantages:

- You can differentiate yourself from competitors and thus create your own image
- You can fulfill the wishes of your customers
- You determine the products, prices and design yourself

In consultation with you, our graphics department will design suitable labels for the products you order. These are then printed by us in several colours on high-quality labels (multicoloured labels are also possible) and attached to your jars or bottles as desired.

Your customers will appreciate your quality products and you will soon be able to add more products to your own brand.

☎ 0049 7139 453497

Parliamo la vostra lingua.

Vorbim limba ta.

Wir sprechen Ihre Sprache.

We speak your language.

Nous parlons votre langue.

Μιλάμε τη γλώσσα σας.

Мы говорим на вашем языке.

InterNail®



## Wir sprechen Ihre Sprache!

Derzeit sprechen wir fließend Englisch, Deutsch, Italienisch, Französisch, Russisch, Griechisch, Spanisch und Arabisch.

Currently we are fluent in English, German, Italian, French, Russian, Greek, Spanish and Arabic.

### InterNail Deutschland

MOe Beauty Group GmbH & Co. KG  
Bei der Leimengrube 21  
74243 Langenbrettach  
Deutschland

Tel: 0049 7139 453497

Fax: 0049 7139 453533

[info@internail.com](mailto:info@internail.com)

[www.internail.com](http://www.internail.com)

**We fulfill international standards. And exceed them.**

**Our products are**



lon**G** term  
res**E**arch  
ce**R**tified  
custo**M**ized  
qu**A**lity  
u**N**ique



[www.internail.com](http://www.internail.com) | [info@internail.com](mailto:info@internail.com)

InterNail Deutschland | **MOe Beauty Group** GmbH & Co. KG  
Bei der Leimengrube 21 | 74243 Langenbrettach | T +49 7139 453497 | F +49 7139 453533

